

La cadena productiva-ovinos.

Leonel Martínez Rojas

Facilitador del CNSPO

Abril de 2011.

Definiciones

- "El concepto de cadena se refiere a un **producto** o un grupo de productos conjuntos o ligados por el uso (...). La cadena identificada permite **localizar** las **empresas**, las **instituciones**, las **operaciones**, las dimensiones y capacidades de negociación, las tecnologías y las relaciones de producción, el papel de los volúmenes y las relaciones de poder en la determinación de los precios, etc." (Malassis 1992).
- "Entendemos por cadena el **conjunto** de **actividades** estrechamente **interrelacionadas**, verticalmente vinculadas por su pertenencia a un mismo **producto** (o productos similares) y cuya finalidad es satisfacer al consumidor" (Montigaud 1992; trad. cadiaac).

Oferta

Cómo
Dónde
Cuándo
Cuánto
De qué características
Con qué
Quiénes

Circuitos.
Flujos
Eslabonamiento

Demanda:

Para quién
De qué características
Dónde
Cuánto
Cuando

Diferentes enfoques.

- Sistemas-producto, cadenas productivas (SAGARPA)
- Redes de valor (FIRA)
- Cadenas agroindustriales (ISNAR). Alianzas público-privadas para la investigación y el desarrollo agroindustrial.

Cadena productiva.

Definición:

Itinerario que sigue un producto a través de las actividades de producción, transformación e intercambio hasta llegar al consumidor final.

La cadena productiva incluye además, el abasto de insumos y equipos relevantes, así como todos los servicios y normas que afectan de manera significativa a dichas actividades como los servicios financieros y de investigación, el marco jurídico, los acuerdos comerciales, etc.

LGDRS

El Sistema Producto es “el conjunto de elementos y acciones que concurren en los procesos de producción-consumo” “incluidos el abastecimiento de equipo técnico, insumos productivos, recursos financieros, la producción primaria, el acopio, almacenamiento, distribución, comercialización, consumo, valor alimenticio actividades conexas, que tienen por objeto el mejor desarrollo de la cadena”.

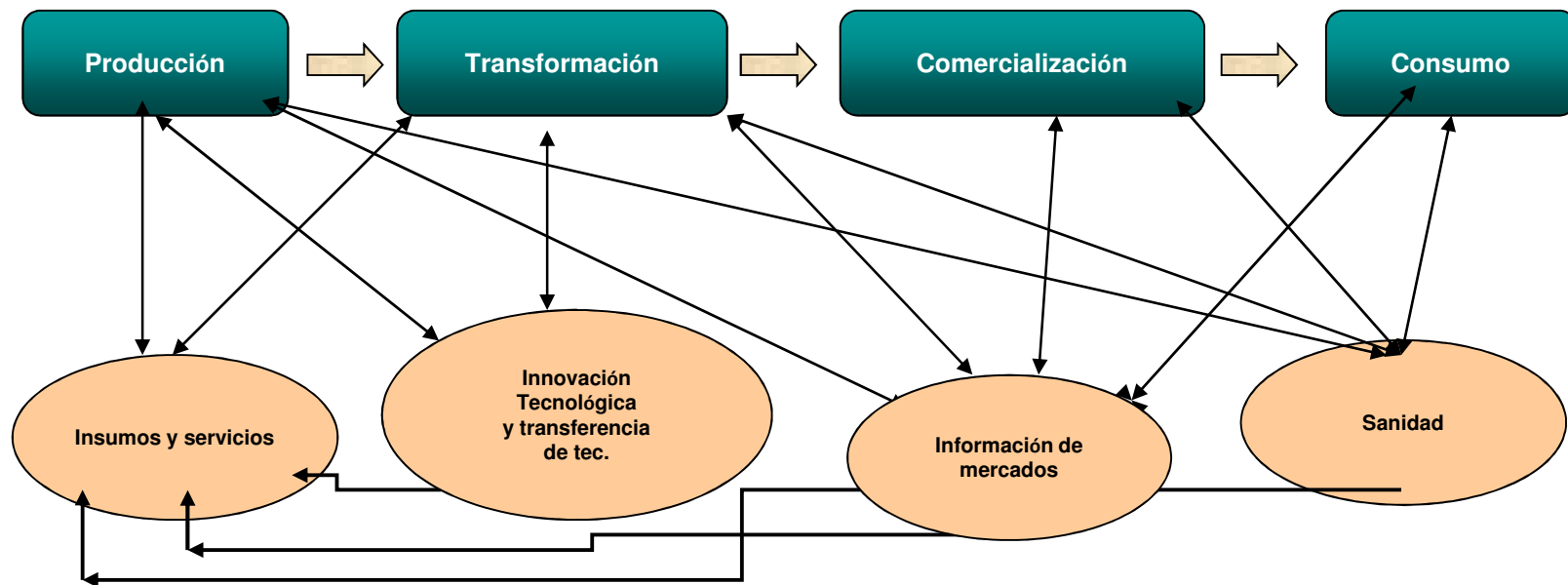
Propósitos

- Productividad
- Rentabilidad
- Competitividad
- Sustentabilidad

Para todos los eslabones.

Eslabones de la cadena ovina.

Las cadenas productivas de los ovinos tienen muchas variantes dada la diversidad en agroecología del país, de actividades y de las relaciones entre eslabones y el nivel cultural de los actores que intervienen.



**Relaciones técnicas y económicas.
Instancias gubernamentales
y no gubernamentales**

Algunos aspectos críticos

- **Las relaciones entre los compradores y los proveedores (demandantes y oferentes) afectan notablemente el funcionamiento interno de las empresas rurales.**
- **Los compradores y los vendedores no presentan únicamente intereses antagónicos sino también intereses comunes que pueden comprenderse mediante la visión integral de la cadena.**
- **Los fenómenos económicos se dan en un espacio y en un tiempo. El estudio del entorno internacional y nacional y sus tendencias y su comprensión son determinantes para la toma de decisiones locales.**

Aspectos críticos

- **Alejamiento de las zonas consumidoras de las zonas productoras (implica movilización de grandes volúmenes y altos costos que elevan el precio);**
- **Estacionalidad de la producción (ocasiona problemas de: oferta fluctuante, recepción, almacenamiento y distribución de las zonas productoras a las consumidoras);**
- **Productos que experimentan incrementos importantes de valor agregado en las fases postcosecha, de tal forma que resultan atractivos para la agroindustria; y**
- **Oferta poco predecible y de calidad heterogénea.**

Producción escalonada de corderos:
Programa reproductivo.
Razas maternas de media a alta prolificidad
Cruzas con razas cárnicas.
Alimentación en etapas y épocas críticas
Control de la mortalidad y condición física.

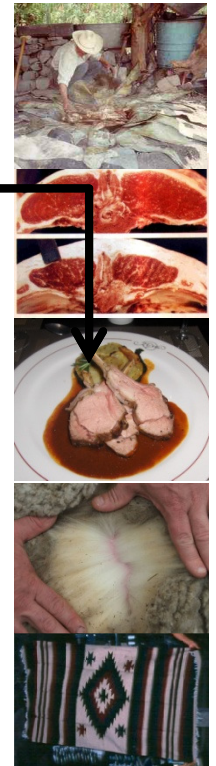
Corderos:

- ✓ dientes temporales
- ✓ 35-45 kg en pie
- ✓ Razas de pelo, cárnicas y cruzas
- ✓ Rendimiento en canal > 50%
- ✓ Inspeccionadas sanitariamente.

Cortes:

- ✓ Sanos
- ✓ Color y sabor
- ✓ Suaves
- ✓ Tamaño
- ✓ Suministro continuo

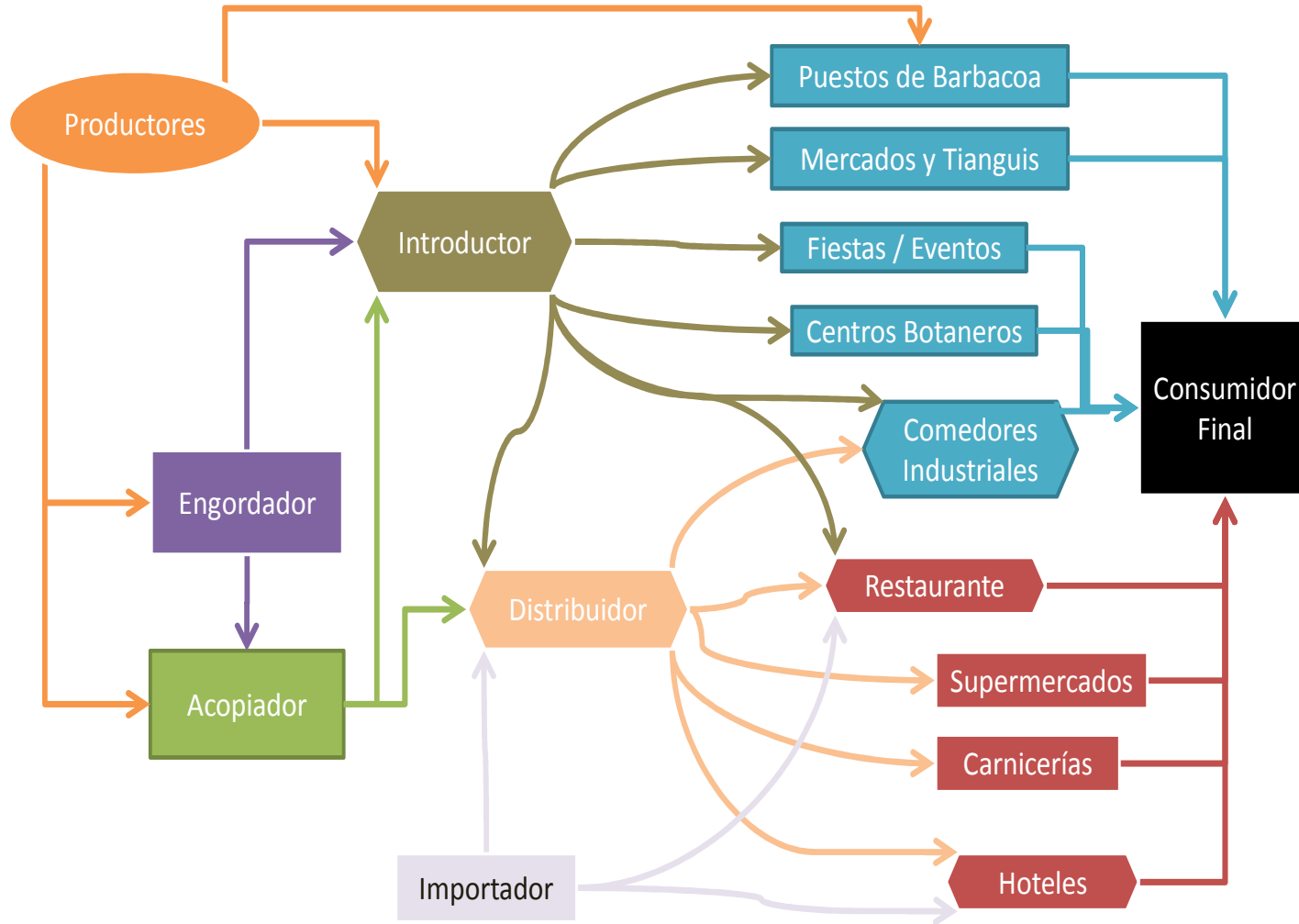
ESLABONAMIENTO

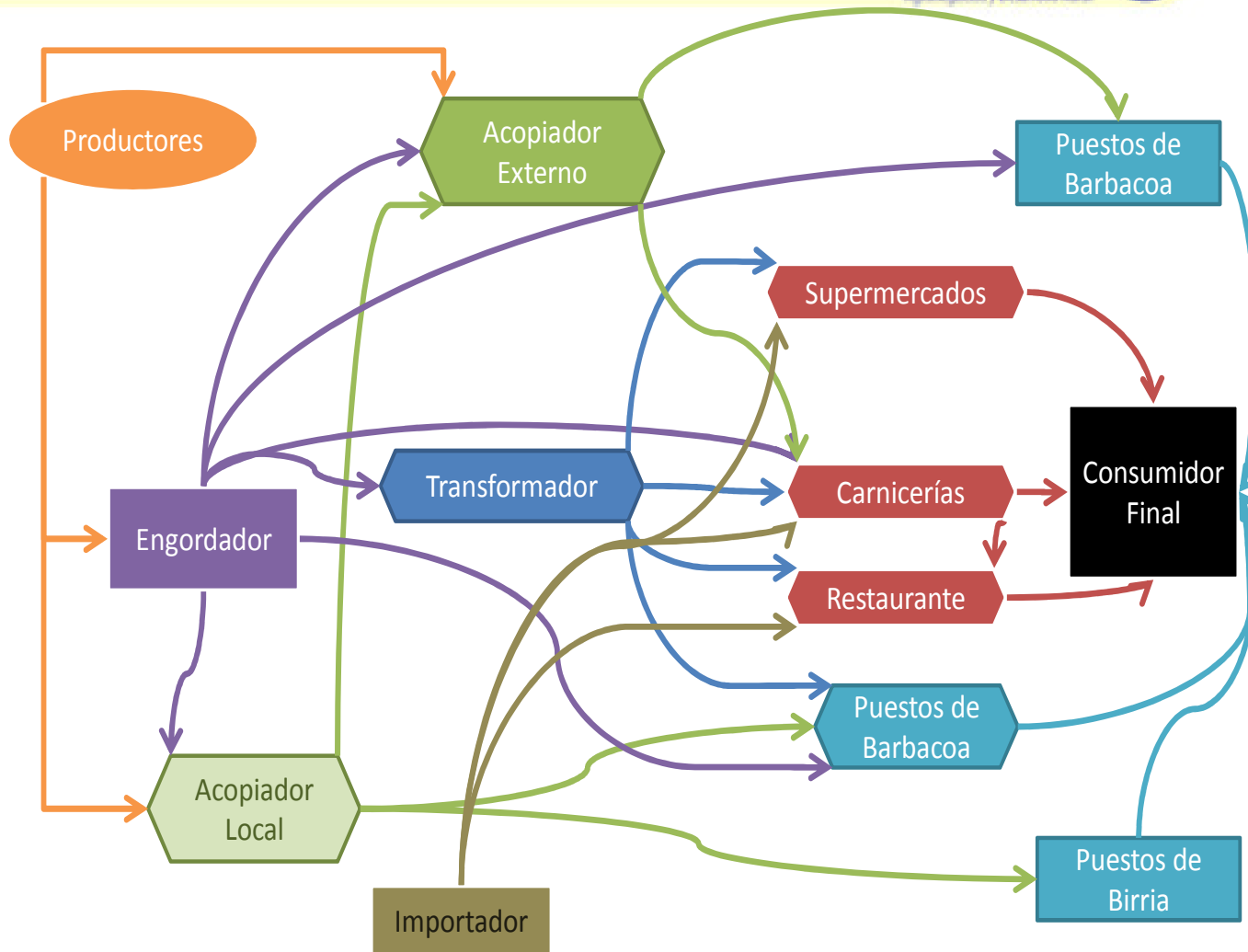


Enfoque de mercado
Calidad y precio diferenciado

Engorda intensiva:

- ✓ Corderos destetados, sanos.
- ✓ Suplementación predestete con la misma dieta de engorda.
- ✓ Dietas altas en energía (bajas o sin forraje)
- ✓ Control de acidosis ruminal y enterotoxemia.
- ✓ Alto crecimiento y eficiencia alimenticia (machos vs hembras).
- ✓ Razas de pelo, cárnicas y cruzas.
- ✓ Proveduría continua.





**ES IMPORTANTE PLANEAR LO QUE SE VA A HACER,
PERO MAS IMPORTANTE ES HACER LO QUE SE PLANEA.**